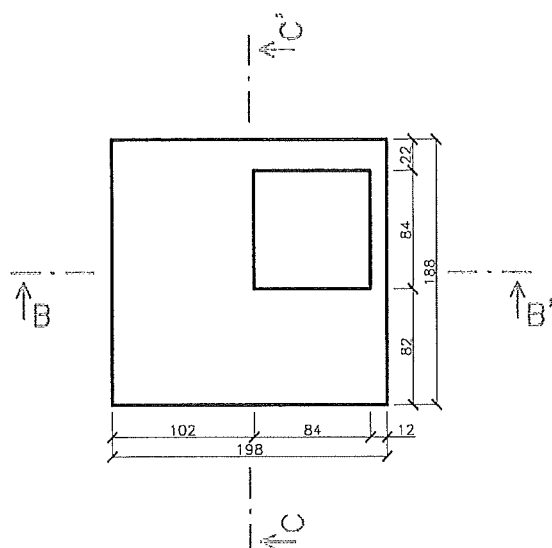


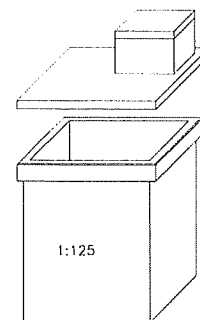
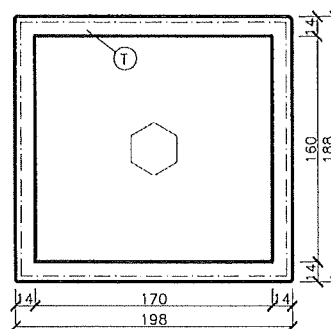
PROJEKTANT: <b>SDP LITVÍN OV</b> , spol. s r.o. PROJEKČNÍ A INŽENÝRSKÁ ČINNOST		SDP LITVÍN OV, spol.sr.o. Gorkého 1613 436 01 Litvínov	
INVESTOR : Město Litvínov, Nám. Míru 11, 43691 Litvínov		tel. 608 968 890 e-mail: sdppr@volny.cz	
VYPRACOVAL	ZDENĚK POTLUKA		
PROJ. ZAKÁZKY	ZDENĚK POTLUKA		
ZODP. PROJEKTANT	ZDENĚK POTLUKA		
AKCE : <b>AREÁL HAMR - SBĚRNÝ DVŮR</b>		FORMÁT	A4 x 5
		DATUM	05/2022
		MĚŘÍTKO	
		STUPEŇ PD	DPS
		ČÍSLO ZAKÁZKY	43/2021
PS/SO SO04 - VODOVOD A KANALIZACE		ČÍSLO VÝKRESU	ČÍSLO VYHOT.
NÁZEV VÝKRESU: ŽUMPA		9	

# SL 210-5,7

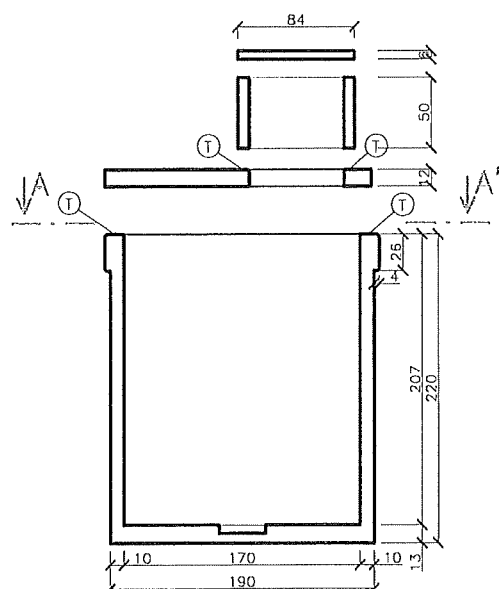
PUDORYS



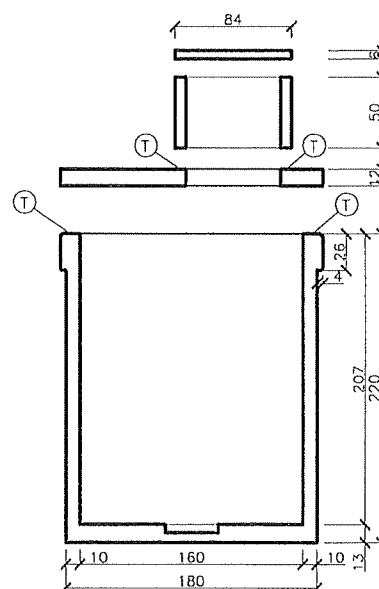
POHLED A-A'



ŘEZ B-B'



ŘEZ C-C'



① ... těsnicí materiál dle technického listu

Užitný objem: 5,65m <sup>3</sup>					
Doporučené rozměry výkopu (ŠxDxH): 2,5x2,6x2,92m					
Hmotnosti:	Jímka	Panel	Komíněk	Destička	Celkem
	4,8t	1,0t	0,3t	0,1t	6,2t

... uvedené hmotnosti jsou orientační

Kreslil:	Ing. Havel Petr	www.septiky-zumpy.cz
Měřítko:	1:50 (1:14)	Prodejce: Septiky, žumpy, jímky, garáže s.r.o. Palachova 51 412 01 Litoměřice
Datum:	10.2013	
Vykres:	SL 210-5,7	



# Technický list – jímky

## 26.1.2015

### Charakteristika

Železobetonové betonové jímky jsou vyráběny jako prefabrikované monolitické prvky (podlaha + stěny). V kompletní sestavě se jedná o hotový výrobek, který ihned po osazení a napojení začne plnit svoji funkci a stává se plnohodnotným stavebním objektem. Zákazník tak dostává k dispozici plnohodnotnou železobetonovou jímku bez předchozí náročné výstavby a dodatečných prací.

### Jímky lze využít jako:

Žumpy

Septiky

Jímky na dešťovou vodu

Nádrže na pitnou vodu (nutná aplikace vhodného nátěru)

Vodojemy

Retenční nádrže

Nádrže na tekutiny

Armaturní šachty

Vodoměrné šachty

Revizní šachty

Čerpací šachty

Technické místnosti

Sklepy

Bazény

### S dodatečným vystrojením technologií:

Čistírny odpadních vod

Odlučovače ropných látek

Lapáky tuku

Přečerpávací stanice



## Technický popis

Jedná se o tenkostěnný prostorový prvek z betonu tř. B35 (C30/37) armovaný ocelovou výztuží a Kari sítěmi. Z vnější strany je prvek natřen asfaltovým lakem, který spolu s vlastnostmi vodostavebního betonu garantuje nepropustnost dle ČSN 750905.

Kompletní nádrž je tvořena spodním dílem (jímkou), víkem, vyrovnávacím komínkem a zákrytovou destičkou. Jímka je tvořena dnem a stěnami. Víko nabízíme ve 2 variantách B125 (pojezd osobním automobilem) a D400 (pojezd nákladními vozidly). V žádném případě nedoporučujeme přímý pojezd zákrytové destičky, pokud nelze vyloučit je vhodné osadit poklop jiného výrobce. Komínek výšky 50cm není pevně spojen s víkem.

Nepropustnost je garantována po horní okraj jímky, v případě výskytu vyšší spodní vody je nutné provést dodatečnou drenáž popř. těsnění vzniklých spojů adekvátními těsnícími materiály (konzultujte s výrobcem).

Jímky jsou dimenzovány na působení zemních tlaků do hloubky max. 4,5m. Mezní hodnoty konzultujte s výrobcem.

Nádrže jsou standardně bez nátoků a výtoků, lze na přání navrtat (81-524mm).

## Postup montáže

Jímky se ukládají na vyrovnané dno předem vyhloubené stavební jámy (do cca 10 cm písku). Jímky není nutno obetonovávat (do 4,5m od terénu), stačí jejich obsypání zeminou (bez kamení). V případě hlubšího umístění než **4,5m** kontaktujte výrobce. Při možnosti zajet jeřábem i vozidlem s jímkou až k jámě, postačí pro většinu jímek jeřáb AD 14 - AD 20 (záleží na typu jímky). Je-li nutná manipulace do větší vzdálenosti, je zapotřebí zajistit jeřáb s vyšší nosností.

Po usazení jímky na dno jámy doporučujeme montážní háky, spáry a prostupy zamazat těsnící maltou (doporučujeme **PCI Polyfix Plus L** – BASF Česká republika). Tento způsob těsnění je odolný i proti průsaku vody (kvalitně provedený spoj). Doporučujeme při výskytu spodní vody konzultaci s výrobcem.

Jímky jsou dodávány bez nátokového otvoru, který se po osazení jímky vytvoří podle potřeby ve stěně nebo ve víku. Možnost za příplatek předpřipravit ve výrobně (81-524mm). Otvory neumisťovat do zesílených částí jímek!

Alternativní možnosti těsnění prostupů a spár:

Kanalizační pěna popř. betonová mazanina, takto upravený styk ale není vodotěsný !



septiky-zumpy.cz

kontakty

▪ 777 949 993

▪ info@septiky-zumpy.cz

adresa

Septiky, žumpy, jímky, garáže s.r.o.

Palachova 51, Litoměřice 412 01

IČ:28706684

DIČ:CZ28706684

## Seznam jímek – rozměry

### Obdélníkové jímky

Jímky	Objem [m <sup>3</sup> ]	šířka [m]	délka [m]	Výška jímky [m]	Celková výška [m]	max. břemeno [t]	Celková hmotnost [t]	min. délka úchyty [m]
SL130-1,75	1,75	1,20	1,50	1,38	1,98	1,25	2,00	1,00
SL140-3,8	3,78	1,80	1,90	1,52	2,14	3,60	5,00	2,00
SL210-5,7	5,65	1,80	1,90	2,20	2,82	4,80	6,20	2,00
SL150-5,9	5,90	2,05	2,55	1,60	2,24	3,90	5,90	2,40
SL215-8,6	8,50	2,05	2,55	2,25	2,89	5,00	7,00	2,40
SL160-13,0	12,96	2,30	4,30	1,74	2,38	6,50	10,10	3,50
SL230-16,0	15,42	2,15	4,15	2,48	3,12	9,40	12,70	3,40
SL290-40,0	38,90	2,45	6,58	2,93	3,59	17,70	24,20	3,30

### Kruhové jímky

Jímky	Objem [m <sup>3</sup> ]	průměr [m]	Výška jímky [m]	Celková výška [m]	max. břemeno [t]	Celková hmotnost [t]	min. délka úchyty [m]
SK220-2,2	2,17	1,40	2,30	2,93	2,10	2,90	1,00
SK230-3,0	3,05	1,50	2,37	2,97	1,90	2,65	1,10
SK220-4,4	4,42	1,88	2,30	2,92	3,15	4,25	1,40
SK230-7,7	7,60	2,35	2,40	3,04	4,00	5,70	1,70
SK280-9,5	9,25	2,35	2,90	3,54	4,60	6,30	1,70
SK210-10,5	10,44	2,84	2,16	2,80	4,50	6,90	2,10
SK280-25,0	24,7	3,75	2,92	3,58	10,50	15,00	2,70

Septiky, žumpy, jímky, garáže s.r.o.

Palachova 51, 412 01 Litoměřice

IČ: 28706684 DIČ: CZ28706684

Mobile 777 949 993

www.septiky-zumpy.cz

Za SZJG s.r.o. – Ing. Havel Petr

.....  
Ing. Havel Petr

▪ septiky ▪ žumpy ▪ nádrže na vodu ▪ vodoměrné šachty ▪ revizní šachty ▪ armaturní šachty ▪ čistírný odpadních vod ▪ retenční nádrže  
▪ nádrže na technologické tekutiny ▪ prefabrikované garáže ▪ prefabrikované stropní panely ▪ kolektory ▪ jádrové vrtání ▪ vodojemy